

# COMISIA NAȚIONALĂ DE PROGNOZĂ

*Varianta preliminară a Prognozei de primăvară 2008*

*ETAPA I: PROGNOZA PE TERMEN SCURT*

## PROIEȚIA PRINCIPALILOR INDICATORI MACROECONOMICI ÎN ANUL 2008

7 Martie 2008

**PROIECȚIA PRINCIPALILOR INDICATORI MACROECONOMICI ÎN PERIOADA 2005-2008**

<i>- modificare procentuală față de anul anterior, % -</i>	2005	2006	2007	2008
Produsul intern brut, prețuri curente - mld. lei	288,2	344,5	404,7	470
• Creștere reală	4,2	7,9	6,0	6,5
Producția industrială	2,0	7,1	5,4	5,2
Volumul lucrărilor de construcții	9,8	19,3	33,6	22,0
Export de bunuri - mil. euro	22255	25850	29380	34500
	17,5	16,2	13,7	17,4
Import de bunuri (CIF) - mil. euro	32569	40746	50883	58800
	23,9	25,1	24,9	15,6
Import de bunuri (FOB) - mil. euro	30061	37609	46966	54280
	23,9	25,1	24,9	15,6
Soldul balanței comerciale - (FOB-FOB) - mil. euro	-7806	-11759	-17585	-19780
- (FOB-CIF)	-10314	-14896	-21502	-24300
Creșterea prețurilor de consum				
• Decembrie față de decembrie an anterior	8,6	4,87	6,57	5,4
• Medie an/medie an anterior	9,0	6,56	4,84	7,0
Cursul de schimb - lei/euro	3,6234	3,5245	3,3373	3,55
Populația ocupată (medie) - mii persoane	8152,5	8245,1	8290	8335
	0,8	1,1	0,5	0,5
Numărul mediu de salariați - mii persoane	4558,9	4667,3	4770	4865
	2,0	2,4	2,2	2,0
Câștigul salarial mediu brut - lei	968	1146	1410	1580
	18,3	18,4	23,0	12,1
Câștigul salarial mediu net - lei	746	866	1043	1181
	24,6	16,1	20,4	13,2
Câștigul salarial real	14,3	9,0	14,8	5,8
Numărul de șomeri înregistrați (la sf. anului) - mii persoane	523,0	460,5	367,8	360
• Rata șomajului - %	5,9	5,2	4,1	4,1

Notă: Datele pentru perioada 2005-2007 au ca sursă Institutul Național de Statistică, cu excepția celor privind populația ocupată, numărul mediu de salariați și câștigul salarial din anul 2007, care reprezintă preliminarile ale Comisiei Naționale de Prognoză; indicatorii populația ocupată medie și numărul mediu de salariați sunt definiți conform sferei de cuprindere a Balanței forței de muncă.

**Variația producției industriale în anii 2004 - 2008**  
(lună / lună corespunzătoare a anului precedent)

- modificări procentuale -

An	Ian	Feb	Mar	Apr	Mai	Iun	Iul	Aug	Sept	Oct	Nov	Dec
2005	9,2	4,1	4,4	9,0	-4,0	-0,7	-6,2	2,3	2,7	1,7	1,6	2,2
2006	5,4	4,3	4,3	0,6	16,0	10,7	10,0	6,8	6,2	10,2	7,3	3,9
2007	4,7	9,9	8,2	2,4	6,8	4,6	7,1	5,0	3,3	5,8	4,5	2,6
2008 prognoză	6,1*	4,5	4,3	10,5	-0,1	3,4	5,1	4,7	6,6	4,2	5,5	8,1

\* realizat

**Variația producției industriale în anii 2004-2008**  
(lună / lună anterioară)

- modificări procentuale -

An	Ian	Feb	Mar	Apr	Mai	Iun	Iul	Aug	Sept	Oct	Nov	Dec
2005	-5,5	1,5	13,5	-3,8	-4,0	4,0	-4,0	2,4	6,7	-0,2	1,8	-8,3
2006	-2,5	0,4	13,5	-7,2	10,7	-0,7	-4,6	-0,6	6,0	3,7	-0,9	-11,2
2007	-1,8	5,5	11,6	-12,2	15,5	-2,7	-2,4	-2,6	4,2	6,3	-2,1	-12,8
2008 prognoză	1,6*	3,9	11,4	-7,0	4,4	0,7	-0,8	-3,0	6,1	3,9	-0,8	-10,7

\* realizat

**Variația producției industriale în anii 2004 – 2008**

- modificări procentuale -

An	Tr.I/I	Tr.II/II	Tr.III/III	Tr.IV/IV	AN/AN
2005	5,7	1,2	-0,5	1,8	<b>2,0</b>
2006	4,5	8,9	7,6	6,4	<b>7,1</b>
2007	7,7	4,7	3,9	3,6	<b>5,4</b>
2008 prognoză	5,0	4,4	5,5	5,8	<b>5,2</b>

**Variația volumului lucrărilor de construcții în anii 2005 - 2008**

(lună / lună corespunzătoare a anului precedent)

- modificări procentuale -

An	Ian	Feb	Mar	Apr	Mai	Iun	Iul	Aug	Sept	Oct	Nov	Dec
2005	2,8	0,4	6,4	1,7	1,9	6,3	7,1	9,6	12,1	14,4	17,5	18,5
2006	20,5	19,6	22,6	10,5	12,8	18,8	16,5	20,3	20,5	20,3	22,1	24,2
2007	27,2	31,0	31,2	40,7	29,1	29,0	34,0	40,3	38,6	34,2	34,3	28,2
2008 prognoză	29,5*	27,3	23,3	21,0	25,7	25,0	22,7	19,2	19,7	18,8	21,0	22,0

\* realizat

Variația volumului lucrărilor de construcții în anii 2005 - 2008  
(lună / lună anterioară)

- modificări procentuale -

An	Ian	Feb	Mar	Apr	Mai	Iun	Iul	Aug	Sept	Oct	Nov	Dec
2005	-63,8	14,5	33,1	23,1	17,1	13,5	6,3	2,6	9,7	13,2	-4,2	1,2
2006	-63,2	13,7	36,4	11,0	19,6	19,5	4,2	5,9	9,9	13,0	-2,8	3,0
2007	-57,7	16,9	36,8	19,0	9,7	19,4	8,3	11,0	8,6	13,0	-5,7	-1,8
2008 prognoză	-61,9*	15,0	32,5	16,7	14,0	18,7	6,3	7,8	9,0	12,2	-4,0	-1,0

\*realizat

Variația volumului lucrărilor de construcții în anii 2005 - 2008  
- modificări procentuale -

An	Tr.I/I	Tr.II/II	Tr.III/III	Tr.IV/IV	AN/AN
2005	3,5	3,2	9,4	16,7	<b>9,8</b>
2006	21,1	15,1	19,2	22,2	<b>19,3</b>
2007	30,0	32,1	37,7	34,1	<b>33,6</b>
2008 prognoză	26,2	24,0	20,5	20,6	<b>22,0</b>

## Balanța comercială

-mil. euro-

	2005	2006	2007	2008 prognoză
<b>EXPORT FOB</b>	<b>22255</b>	<b>25850</b>	<b>29380</b>	<b>34500</b>
creștere procentuală față de an precedent	17,5	16,2	13,7	17,4
<b>IMPORT CIF</b>	<b>32569</b>	<b>40746</b>	<b>50883</b>	<b>58800</b>
creștere procentuală față de an precedent	23,9	25,1	24,9	15,6
<b>IMPORT FOB</b>	<b>30061</b>	<b>37609</b>	<b>46966</b>	<b>54280</b>
creștere procentuală față de an precedent	23,9	25,1	24,9	15,6
<b>SOLD BALANȚĂ COMERCIALĂ</b>				
EXPORT FOB - IMPORT FOB	-7806	-11759	-17585	-19780
% în PIB	-9,8	-12,0	-15,0	-14,9
EXPORT FOB - IMPORT CIF	-10314	-14896	-21502	-24300
% în PIB	-13,0	-15,2	-18,4	-18,4

## Evoluția lunara a comerțului exterior

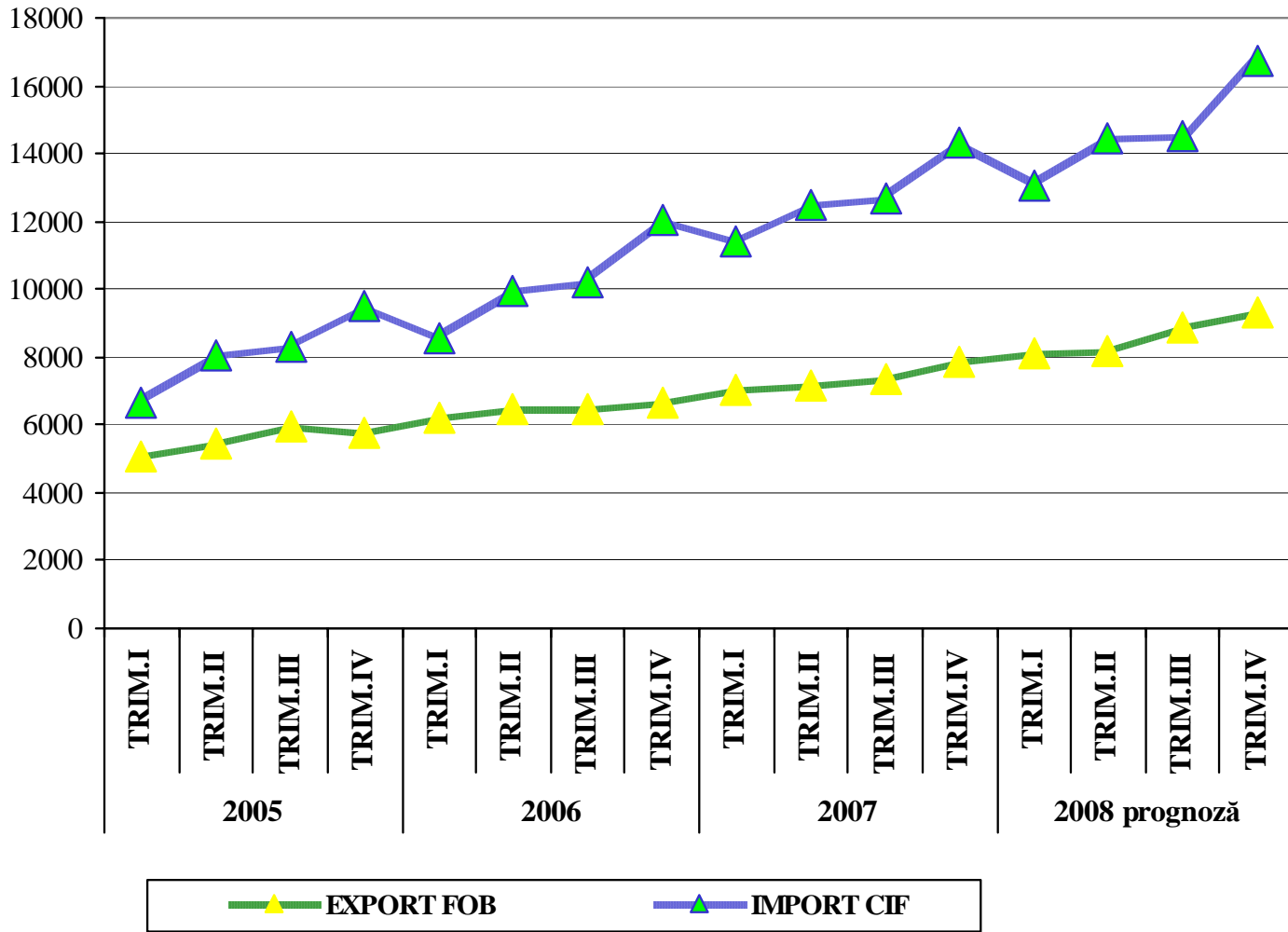
- mil.euro -

	IAN	FEBR	MART	APR	MAI	IUN	IUL	AUG	SEPT	OCT	NOV	DEC	AN
<b>2005</b>													
EXPORT	1513,7	1649,0	1931,9	1794,7	1773,4	1863,9	2003,7	1863,3	2072,1	1941,3	2029,2	1818,8	22255,1
%	24,3	10,3	19,0	20,7	13,0	13,7	8,8	31,1	22,0	11,6	21,6	18,8	17,5
IMPORT CIF	1896,6	2166,0	2606,6	2553,3	2676,2	2840,8	2781,0	2699,2	2846,6	3078,0	3317,4	3107,0	32568,5
%	21,0	19,3	24,1	28,1	19,2	25,1	17,2	33,3	26,3	27,4	26,0	20,1	23,9
SOLD	-382,9	-517,0	-674,8	-758,6	-902,8	-976,9	-777,3	-835,9	-774,4	-1136,7	-1288,2	-1288,2	-10313,4
<b>2006</b>													
EXPORT	1775,3	2104,0	2338,9	1872,5	2307,0	2280,3	2222,5	2062,3	2208,0	2258,4	2463,9	1957,4	25850
%	17,3	27,6	21,1	4,3	30,1	22,3	10,9	10,7	6,6	16,3	21,4	7,6	16,2
IMPORT CIF	2413,4	2866,3	3289,6	2944,7	3531,2	3481,9	3452,2	3362,5	3383,0	3884,8	4074,1	4062,2	40746
%	27,3	32,3	26,2	15,3	31,9	22,6	24,1	24,6	18,8	26,2	22,8	30,7	25,1
SOLD	-638	-762	-951	-1072	-1224	-1202	-1230	-1300	-1175	-1626	-1610	-2105	-14895
<b>2007</b>													
EXPORT	2073,8	2311,3	2629,2	2189,0	2470,0	2504,7	2640,4	2240,3	2486,3	2819,3	2762,7	2253,3	29380,3
%	16,8	9,9	12,4	16,9	7,1	9,8	18,8	8,6	12,6	24,8	12,1	15,1	13,7
IMPORT CIF	3455,5	3716,0	4244,7	3832,8	4342,6	4294,1	4440,6	4046,4	4176,0	5022,6	4985,9	4325,4	50882,6
%	43,2	29,6	29,0	30,2	23,0	23,3	28,6	20,3	23,4	29,3	22,4	6,5	24,9
SOLD	-1381,7	-1404,7	-1615,5	-1643,8	-1872,6	-1789,4	-1800,2	-1806,1	-1689,7	-2203,3	-2223,2	-2072,1	-21502,3
<b>2008 prognoză</b>													
EXPORT	2420	2670	3050	2550	2780	2850	3150	2680	3020	3450	3220	2660	34500
%	16,7	15,5	16,0	16,5	12,6	13,8	19,3	19,6	21,5	22,4	16,6	18,0	17,4
IMPORT CIF	3900	4250	4910	4500	4950	5000	4980	4650	4910	5930	5860	4960	58800
%	12,9	14,4	15,7	17,4	14,0	16,4	12,1	14,9	17,6	18,1	17,5	14,7	15,6
SOLD	-1480	-1580	-1860	-1950	-2170	-2150	-1830	-1970	-1890	-2480	-2640	-2300	-24300

% - modificare procentuală față de luna corespunzătoare a anului anterior

### Evoluția comerțului exterior

- mil. euro -



## Prognoza lunara a efectivelor de salariatii

- mii persoane -

Anul / luna	Ian.	Feb.	Mart.	Apr.	Mai	Iun.	Iul.	Aug.	Sept.	Oct.	Nov.	Dec.	Media anuala:	
													pe baza datelor anuale	pe baza efectivelor lunare
2005	4450.8	4500.7	4535.7	4551.0	4560.3	4577.8	4567.5	4563.2	4554.6	4538.0	4537.6	4501.2	4558.9	4536.5
2006	4556.2	4565.6	4582.0	4589.7	4604.0	4612.2	4617.4	4615.3	4608.5	4601.7	4603.4	4575.0	4667.3	4594.3
2007	4647.0	4671.3	4707.1	4715.0	4733.8	4742.8	4749.2	4746.1	4743.7	4741.3	4734.4	4717.2	4770	4720.7
2008 prognoza	<b>4735</b>	<b>4775</b>	4830	4845	4860	4870	4880	4875	4885	4880	4865	4840	4865	4845

**Nota:** Prognoza anuala se refera la numarul mediu de salariatii rezultat din anchetele anuale ale INS (date definitive); intre datele lunare si cele anuale exista o diferenta nesemnificativa; pentru corespondenta dintre datele lunare si cele anuale, in ultima coloana se prezinta numarul mediu al salariatilor obtinut ca medie aritmetica a efectivelor lunare.

## Prognoza lunara a castigului salarial

		Ian.	Feb.	Martie	Aprilie	Mai	Iunie	Iulie	August	Sept.	Oct.	Nov.	Dec.	Media anuala:	
														pe baza datelor anuale	pe baza datelor lunare
2005	Castigul salarial mediu brut (lei )	951	875	920	973	942	944	957	963	965	974	1.017	1.121	968	967
	- Modificare procentuala fata de luna precedenta	-2,2	-8,0	5,1	5,8	-3,2	0,2	1,4	0,6	0,2	0,9	4,4	10,2		
	Castigul salarial mediu net (lei )	723	674	708	743	720	722	730	734	736	742	774	848	746	738
	- Modificare procentuala fata de luna precedenta	5,2	-6,8	5,0	4,9	-3,1	0,3	1,1	0,5	0,3	0,8	4,3	9,6		
2006	Castigul salarial mediu brut (lei )	1100	1017	1101	1120	1109	1112	1122	1122	1148	1155	1213	1481	1.146	1.150
	- Modificare procentuala fata de luna precedenta	-1,9	-7,5	8,3	1,7	-1,0	0,3	0,9	0,0	2,3	0,6	5,0	22,1		
	Castigul salarial mediu net (lei )	826	767	828	839	833	835	842	841	860	866	908	1099	866	862
	- Modificare procentuala fata de luna precedenta	-2,6	-7,1	8,0	1,3	-0,7	0,2	0,8	-0,1	2,3	0,7	4,9	21,0		
2007	Castigul salarial mediu brut (lei )	1232	1264	1364	1387	1361	1377	1402	1395	1411	1471	1522	1730	1.410	1.410
	- Modificare procentuala fata de luna precedenta	-16,8	2,6	7,9	1,7	-1,9	1,2	1,8	-0,5	1,1	4,3	3,5	13,7		
	Castigul salarial mediu net (lei )	918	941	1013	1027	1012	1023	1040	1030	1040	1084	1121	1266	1.043	1.043
	- Modificare procentuala fata de luna precedenta	-16,5	2,5	7,7	1,4	-1,5	1,1	1,7	-1,0	1,0	4,2	3,4	12,9		
<b>2008- prognoza</b>															
	Castigul salarial mediu brut (lei )	1637*	1463	1478	1530	1545	1553	1569	1571	1579	1618	1634	1822	1.580	1.583
	- Modificare procentuala fata de luna precedenta	-5,4	-10,6	1,0	3,5	1,0	0,5	1,0	0,1	0,5	2,5	1,0	11,5		
	Castigul salarial mediu net (lei )	1200*	1098	1108	1145	1156	1162	1173	1174	1180	1208	1220	1355	1.181	1.182
	- Modificare procentuala fata de luna precedenta	-5,2	-8,5	0,9	3,3	1,0	0,5	0,9	0,1	0,5	2,4	1,0	11,1		

\* realizari

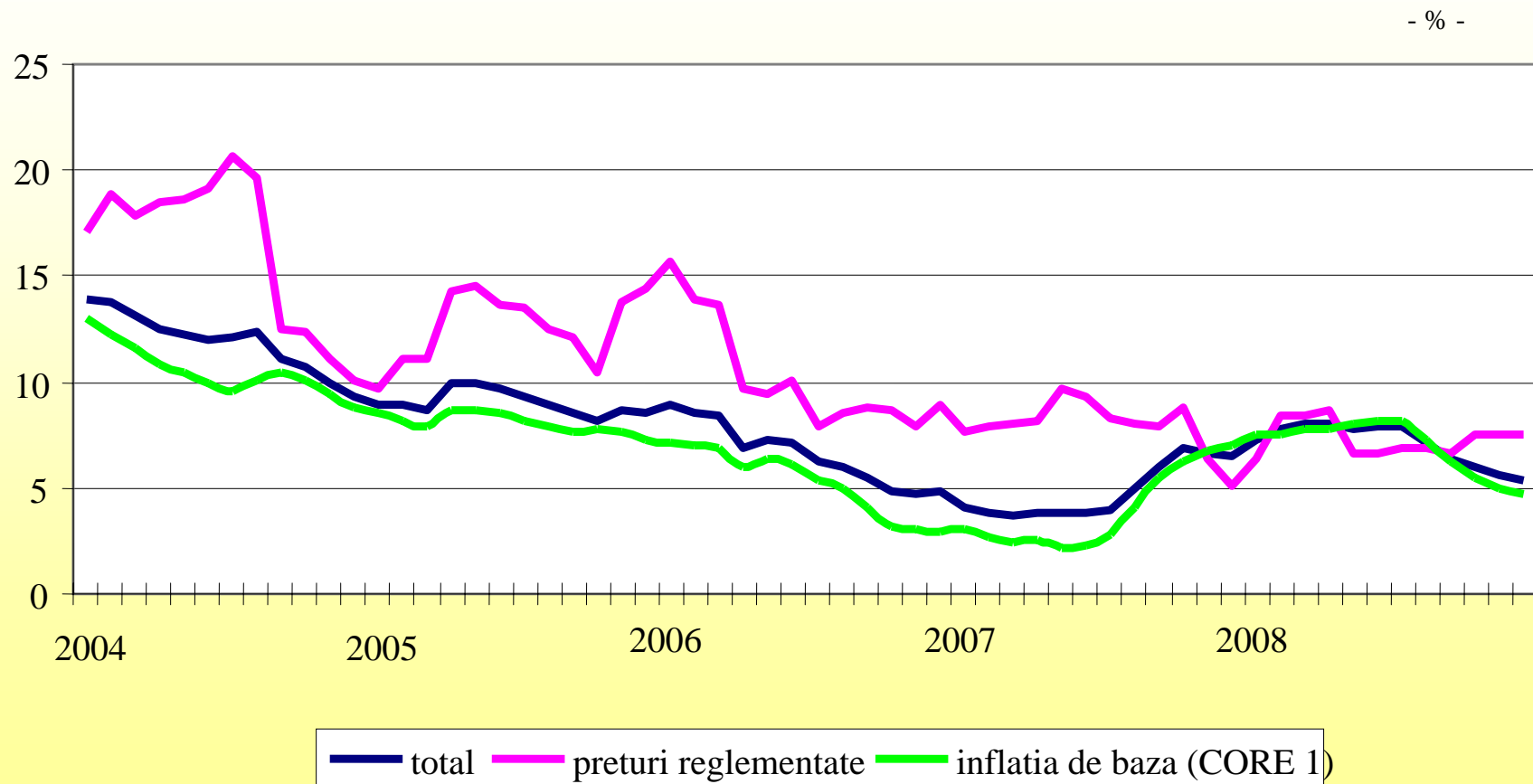
**Nota:** Prognoza anuala se refera la castigul salarial mediu rezultat din ancheta anuala a INS( date definitive); intre datele lunare si cele anuale exista o diferenta nesemnificativa; pentru corespondenta dintre datele lunare si cele anuale, in ultima coloana se prezinta castigul salarial obtinut ca medie aritmetica a castigurilor salariale lunare.

## Creșterea prețurilor de consum

	- %-											
	Ian.	Feb.	Mart.	Apr.	Mai	Iun.	Iul.	Aug.	Sept.	Oct.	Nov.	Dec.
<b>2005</b>												
- lună/lună anterioară	0,8	0,6	0,3	1,8	0,3	0,3	1,0	0,1	0,6	0,9	1,2	0,5
- lună față de decembrie an anterior	0,8	1,4	1,7	3,5	3,8	4,1	5,1	5,2	5,8	6,8	8,1	8,6
<b>2006</b>												
- lună/lună anterioară	1,03	0,24	0,21	0,42	0,6	0,15	0,11	-0,07	0,05	0,21	1,09	0,74
- lună față de decembrie an anterior	1,03	1,27	1,48	1,91	2,52	2,67	2,78	2,71	2,76	2,98	4,10	4,87
<b>2007</b>												
- lună/lună anterioară	0,2	0,04	0,07	0,52	0,64	0,14	0,29	0,86	1,08	0,97	0,93	0,64
- lună față de decembrie an anterior	0,2	0,24	0,31	0,83	1,48	1,62	1,91	2,79	3,9	4,91	5,89	6,57
<b>2008 - prognoza</b>												
- lună/lună anterioară	0,86*	0,5	0,3	0,5	0,4	0,3	0,3	0,2	0,3	0,6	0,6	0,4
- lună față de decembrie an anterior	0,86*	1,4	1,7	2,2	2,6	2,9	3,2	3,4	3,7	4,3	5,0	5,4

\* realizat

## Cresterea preturilor de consum - luna/luna similara an anterior -



**Evoluția cursului de schimb  
(lei/euro)**

	Ian.	Feb.	Mart.	Apr.	Mai	Iun.	Iul.	Aug.	Sept.	Oct.	Nov.	Dec.	Medie anuală
<b>2005</b>													
	3,8178	3,6765	3,6338	3,6293	3,6182	3,6139	3,5655	3,5057	3,5103	3,5984	3,6530	3,6589	<b>3,6234</b>
<b>2006</b>													
	3,6445	3,5404	3,5074	3,4911	3,5071	3,5482	3,5723	3,5277	3,5270	3,5192	3,4954	3,4141	<b>3,5245</b>
<b>2007</b>													
	3,3937	3,3824	3,3694	3,3349	3,2850	3,2264	3,1337	3,2237	3,3466	3,3525	3,4707	3,5289	<b>3,3373</b>
<b>2008 prognoză</b>													
	3,69*	3,65*	3,59	3,55	3,50	3,44	3,41	3,43	3,53	3,57	3,61	3,64	<b>3,55</b>

\* realizat

## Evolutia cursului de schimb 2006 - 2008

