

COMISIA NAȚIONALĂ DE PROGNOZĂ

Varianta preliminară a Prognozei de toamnă

ETAPA I: PROGNOZA PE TERMEN SCURT

PROIEȚIA PRINCIPALILOR INDICATORI MACROECONOMICI ÎN ANUL 2008

Septembrie 2007

PROIEȚIA PRINCIPALILOR INDICATORI MACROECONOMICI ÎN PERIOADA 2005-2008

- modificare procentuală față de anul anterior -

		2005	2006	2007	2008
Produsul intern brut	- mld. lei	288,0	342,4	389,8	440,0
	- %	4,1	7,7	6,1	6,5
Export de bunuri	- mil. euro	22255	25850	29800	34900
	- %	17,5	16,2	15,3	17,1
Import de bunuri (CIF)	- mil. euro	32569	40746	51460	60780
	- %	23,9	25,1	26,3	18,1
Import de bunuri (FOB)	- mil. euro	30061	37609	47500	56100
	- %	23,9	25,1	26,3	18,1
Soldul balanței comerciale	- mil. euro				
- (FOB-FOB)		-7806	-11759	-17700	-21200
- (FOB-CIF)		-10314	-14896	-21660	-25880
Contul curent	- mil. euro	-6888	-9973	-15800	-18350
• Contul curent în PIB	- %	-8,7	-10,3	-13,4	-13,3
Creșterea prețurilor de consum					
• Decembrie față de decembrie an anterior		8,6	4,87	4,5	3,8
• Medie an/medie an anterior		9,0	6,56	4,3	4,2
Cursul de schimb	- lei/euro	3,62	3,525	3,30	3,18
Populația ocupată (medie) ¹⁾	- mii persoane	8152,5	8185 ²⁾	8210	8235
	- %	0,8	0,4	0,3	0,3
Numărul mediu de salariați ¹⁾	- mii persoane	4558,9	4667,3	4770	4865
	- %	2,0	2,4	2,2	2,0
Câștigul salarial mediu brut	- lei	968	1146	1380	1550
	- %	18,3	18,4	20,4	12,3
Câștigul salarial mediu net	- lei	746	866	1026	1160
	- %	24,6	16,1	18,5	13,1
Câștigul salarial real	- %	14,3	9,0	13,6	8,5
Numărul de șomeri înregistrați (la sf. anului)	- mii persoane	523,0	460,5	395	380
- rata șomajului	- %	5,9	5,2	4,4	4,3

¹⁾ Reprezintă numărul mediu al populației ocupate și al salariaților din sectorul civil formal, conform sferei de cuprindere a Balanței forței de muncă

²⁾ Estimări ale Comisiei Naționale de Prognoză

PRODUSUL INTERN BRUT PE RAMURI

- mld.lei si indici -

RAMURA	2006				2007				2008			
	Indice de volum	Valoare la pret 2005	Indice de pret	Valoare la pret curent	Indice de volum	Valoare la pret 2006	Indice de pret	Valoare la pret curent	Indice de volum	Valoare la pret 2007	Indice de pret	Valoare la pret curent
Industrie												
Productie	107,1	232,1	110,8	257,1	105,7	271,6	107,4	291,8	105,4	307,6	106,2	326,5
Consum intermediar	107,2	158,0	110,9	175,2	105,6	185,0	107,4	198,7	105,3	209,3	106,1	222,1
Valoare adaugata bruta	106,9	74,1	110,5	81,9	105,8	86,6	107,5	93,1	105,6	98,3	106,2	104,4
Agricultura, silvicultura, piscicultura, exploatare forestiera												
Productie	103,0	51,0	106,8	54,5	88,0	47,9	104,0	49,9	106,2	53,0	102,0	54,0
Consum intermediar	102,7	25,8	104,3	27,0	87,2	23,5	104,4	24,5	106,7	26,2	102,1	26,7
Valoare adaugata bruta	103,3	25,2	109,3	27,5	88,8	24,5	103,6	25,3	105,7	26,8	101,9	27,3
Constructii												
Productie	119,8	48,4	110,4	53,4	125,0	66,8	109,3	73,0	111,0	81,1	108,0	87,5
Consum intermediar	120,1	26,6	110,7	29,4	124,9	36,7	109,3	40,1	110,9	44,5	107,9	48,1
Valoare adaugata bruta	119,4	21,8	110,0	24,0	125,2	30,1	109,4	32,9	111,1	36,5	108,0	39,5
Total servicii												
Productie	107,8	262,0	110,2	288,7	106,8	308,5	107,6	331,9	106,4	353,2	106,2	374,9
Consum intermediar	108,5	109,3	108,8	118,9	106,7	126,8	107,5	136,4	106,3	145,0	106,1	153,9
Valoare adaugata bruta	107,3	152,8	111,2	169,9	107,0	181,7	107,7	195,6	106,4	208,2	106,2	221,0
Total economie												
Productie	108,0	593,6	110,1	653,8	106,3	694,9	107,5	746,7	106,4	794,8	106,1	843,0
Consum intermediar	108,2	319,7	109,6	350,5	106,2	372,1	107,4	399,8	106,3	425,1	106,0	450,8
Valoare adaugata bruta	107,7	273,9	110,7	303,3	106,4	322,8	107,5	346,9	106,6	369,8	106,1	392,2
Impozite nete pe produs	107,5	36,2	108,2	39,1	103,9	40,7	105,4	42,9	105,5	45,2	105,8	47,8
- pondere impozite nete in PIB - %		11,67		11,43		11,19		10,99		10,90		10,87
PRODUS INTERN BRUT	107,7	310,1	110,4	342,4	106,1	363,4	107,2	389,8	106,5	415,0	106,0	440,0

UTILIZAREA PRODUSULUI INTERN BRUT

- mld.lei si indici -

	2006				2007				2008			
	Indice de volum	Valoare la pret 2005	Indice de pret	Valoare la pret curent	Indice de volum	Valoare la pret 2006	Indice de pret	Valoare la pret curent	Indice de volum	Valoare la pret 2007	Indice de pret	Valoare la pret curent
PRODUSUL INTERN BRUT	107,7	310,1	110,4	342,4	106,1	363,4	107,2	389,8	106,5	415,0	106,0	440,0
Consum final	111,5	281,5	106,9	301,0	109,8	330,4	104,2	344,3	108,2	372,7	103,5	385,6
Consumul individual efectiv al gospodariilor	112,6	254,4	106,1	269,8	110,2	297,2	103,9	308,9	108,6	335,5	103,3	346,5
Cheltuiala pentru consum final	114,1	223,9	105,0	235,1	111,1	261,2	103,6	270,5	109,3	295,8	103,1	304,9
-- cumparari de marfuri	121,5	128,7	104,4	134,5	116,0	156,0	103,5	161,4	113,0	182,4	103,0	187,9
-- servicii	108,0	34,8	109,1	37,9	106,0	40,2	105,5	42,4	105,8	44,9	105,0	47,1
-- autoconsum si piata taraneasca	102,3	28,7	103,7	29,8	102,0	30,4	102,0	31,0	102,4	31,7	101,5	32,2
-- alte servicii	105,3	31,7	103,9	33,0	105,0	34,6	103,0	35,7	103,0	36,7	102,5	37,6
Cheltuiala de consum individual al adm.publice si al IFSLSG	102,7	30,4	114,0	34,7	104,0	36,1	106,5	38,4	103,5	39,7	104,8	41,7
Consumul colectiv efectiv al adm. publice	102,7	27,2	114,7	31,1	106,5	33,2	106,8	35,4	105,0	37,2	105,0	39,0
Formarea bruta a capitalului	117,6	76,9	107,9	82,9	118,1	98,0	105,1	103,0	113,1	116,4	103,7	120,7
Formarea bruta de capital fix	116,1	77,2	109,1	84,3	118,0	99,4	107,0	106,4	113,0	120,2	105,0	126,2
Modificarea stocurilor (Contrib.proc.la cresterea PIB real)	0,3%			-1,3	0,0%			-3,4	-0,1%			-5,5
Cererea interna	112,8	358,4	107,1	383,9	111,6	428,4	104,4	447,3	109,4	489,1	103,5	506,3
Export net (contrib.proc la cresterea PIB real)	-6,4%	-48,3		-41,5	-6,8%	-64,9		-57,5	-4,3%	-74,1		-66,3
Export de bunuri si servicii	110,6	104,9	105,7	110,9	108,3	120,2	101,1	121,5	110,1	133,8	102,9	137,7
Import de bunuri si servicii	123,0	153,3	99,4	152,4	121,5	185,1	96,7	179,0	116,1	207,9	98,1	203,9
Consum final	111,5	281,5	106,9	301,0	109,8	330,4	104,2	344,3	108,2	372,7	103,5	385,6
Cheltuielile cu consumul privat	113,9	227,8	105,1	239,3	110,9	265,4	103,6	274,9	109,2	300,3	103,1	309,6
Cheltuielile cu consumul guvernamental	102,5	53,7	114,8	61,7	105,4	65,0	106,8	69,4	104,3	72,4	105,0	76,0

Variația producției industriale în anii 2003 - 2007
(lună / lună corespunzătoare a anului precedent)

- modificări procentuale -

An	Ian	Feb	Mar	Apr	Mai	Iun	Iul	Aug	Sept	Oct	Nov	Dec
2003	5,1	1,9	3,7	2,0	7,0	7,7	6,4	-0,7	1,9	1,5	-1,4	2,6
2004	0,8	6,9	9,5	0,5	5,2	3,2	2,1	6,5	5,8	2,4	9,3	12,4
2005	9,2	4,1	4,4	9,0	-4,0	-0,7	-6,2	2,3	2,7	1,7	1,6	2,2
2006	5,4	4,3	4,3	0,6	16,0	10,7	10,0	6,8	6,2	10,2	7,3	3,9
2007	4,7	10,0	8,2	2,4	6,8	4,6	7,1	5,1	5,2	5,0	4,9	5,0

Variația producției industriale în anii 2003-2007
(lună / lună anterioară)

- modificări procentuale -

An	Ian	Feb	Mar	Apr	Mai	Iun	Iul	Aug	Sept	Oct	Nov	Dec
2003	-1,0	0,4	10,5	0,3	4,2	2,5	2,8	-10,0	6,9	4,2	-4,7	-11,2
2004	-2,8	6,5	13,1	-7,9	9,1	0,6	1,6	-6,1	6,2	0,9	1,8	-8,8
2005	-5,5	1,5	13,5	-3,8	-4,0	4,0	-4,0	2,4	6,7	-0,2	1,8	-8,3
2006	-2,5	0,4	13,5	-7,2	10,7	-0,7	-4,6	-0,6	6,0	3,7	-0,9	-11,2
2007	-1,8	5,5	11,6	-12,2	15,5	-2,7	-1,6	-2,4	6,0	3,5	-1,0	-11,0

Variația producției industriale în anii 2003 – 2007

- modificări procentuale-

An	Tr.I/I	Tr.II/II	6luni/ 6luni	Tr.III/III	Tr.IV/IV	AN/AN
2003	3,5	5,6	4,6	2,6	0,8	3,1
2004	5,9	3,0	4,4	4,7	7,8	5,3
2005	5,7	1,2	3,4	-0,5	1,8	2,0
2006	4,5	8,9	6,9	7,8	6,4	7,1
2007	7,7	4,7	6,1	5,8	4,9	5,7

Semestrul I 2007 - realizări

BALANȚA COMERCIALĂ

	2005	2006	2007	2008
EXPORT FOB	22255	25850	29800	34900
creștere procentuală față de an precedent	17,5	16,2	15,3	17,1
IMPORT CIF	32569	40746	51460	60780
creștere procentuală față de an precedent	23,9	25,1	26,3	18,1
IMPORT FOB	30061	37609	47500	56100
creștere procentuală față de an precedent	23,9	25,1	26,3	18,1
SOLD BALANȚĂ COMERCIALĂ				
EXPORT FOB - IMPORT FOB	-7806	-11759	-17700	-21200
% în PIB	-9,8	-12,1	-15,0	-15,3
EXPORT FOB - IMPORT CIF	-10314	-14896	-21660	-25880
% în PIB	-13,0	-15,3	-18,3	-18,7

CONTUL CURENT AL BALANȚEI DE PLĂȚI

- mil. euro-

	2005	2006	2007	2008
Contul curent	-6883	-9973	-15800	-18350
Credit	31681	38621	46400	54350
Debit	38564	48594	62200	72700
Bunuri și servicii	-8151	-11753	-17400	-20800
Credit	26359	31363	36700	43150
creștere procentuală față de an precedent	20,7	19,0	17,0	17,6
Debit	34510	43116	54100	63950
creștere procentuală față de an precedent	26,1	24,9	25,5	18,2
Bunuri	-7806	-11759	-17700	-21200
Credit	22255	25850	29800	34900
creștere procentuală față de an precedent	17,5	16,2	15,3	17,1
Debit	30061	37609	47500	56100
creștere procentuală față de an precedent	23,9	25,1	26,3	18,1
Servicii	-344	6	300	400
Credit	4104	5513	6900	8250
creștere procentuală față de an precedent	41,4	34,3	25,2	19,6
Debit	4448	5507	6600	7850
creștere procentuală față de an precedent	42,7	23,8	19,8	18,9
Venituri	-2325	-3014	-4300	-4400
Credit	1240	1776	2100	2450
Debit	3565	4790	6400	6850
Transferuri curente	3594	4794	5900	6850
Credit	4082	5482	7600	8750
Debit	488	688	1700	1900
CONTUL CURENT / PIB %	-8,7	-10,3	-13,4	-13,3
IMPORT CIF	32569	40746	51460	60780

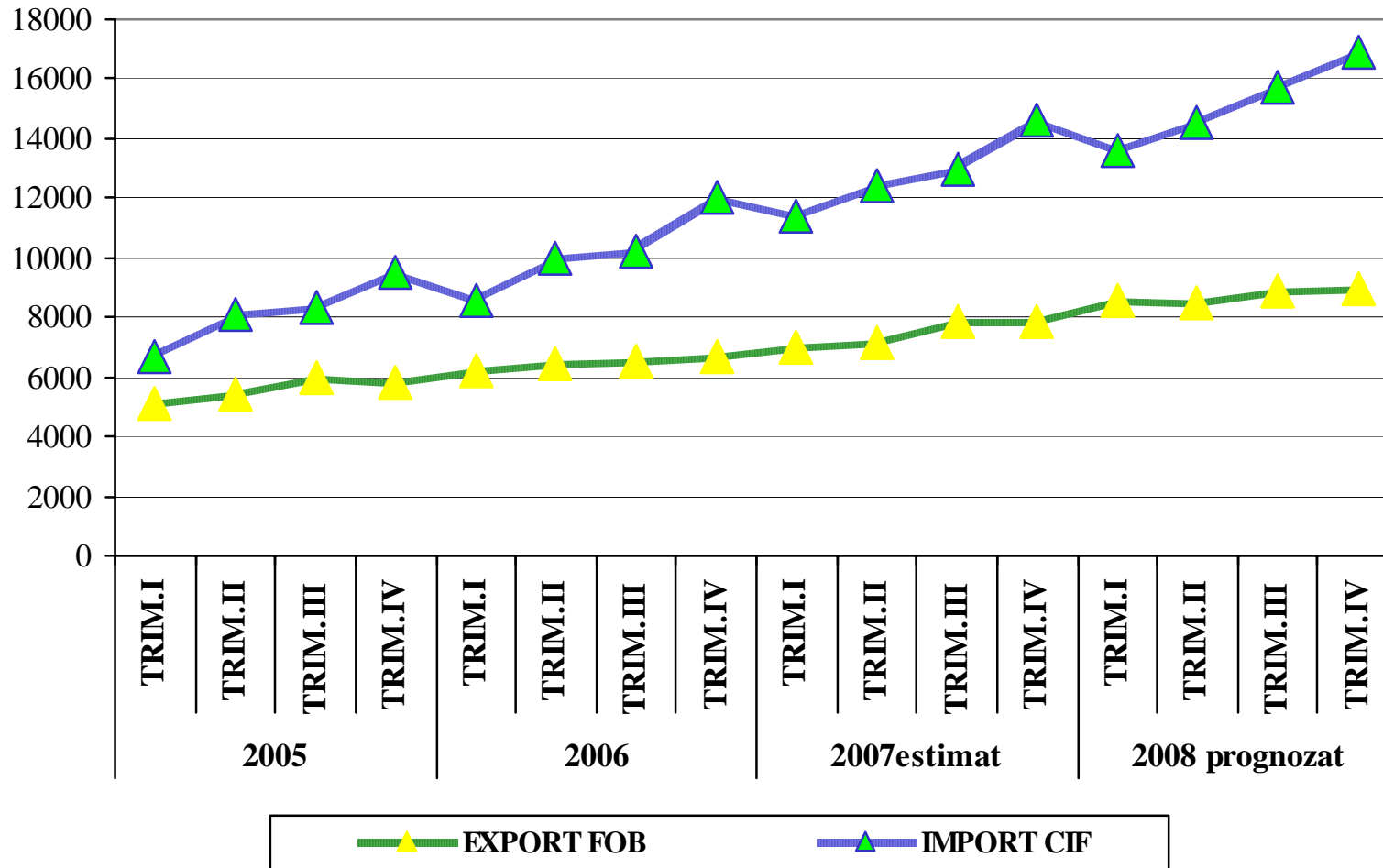
EVOLUȚIA LUNARĂ A COMERTULUI EXTERIOR

- milioane euro -

	ian	febr	mar	apr	mai	iun	iul	aug	sept	oct	nov	dec	TOTAL
2005													
EXPORT FOB	1513,7	1649,0	1931,9	1794,7	1773,4	1863,9	2003,7	1863,3	2072,1	1941,3	2029,2	1818,8	22255,1
	24,3	10,3	19,0	20,7	13,0	13,7	8,8	31,1	22,0	11,6	21,6	18,8	17,5
IMPORT CIF	1896,6	2166,0	2606,6	2553,3	2676,2	2840,8	2781,0	2699,2	2846,6	3078,0	3317,4	3107,0	32568,5
	21,0	19,3	24,1	28,1	19,2	25,1	17,2	33,3	26,3	27,4	26,0	20,1	23,9
SOLD	-382,9	-517,0	-674,8	-758,6	-902,8	-976,9	-777,3	-835,9	-774,4	-1136,7	-1288,2	-1288,2	-
													10313,4
2006													
EXPORT FOB	1775,3	2104,0	2338,9	1872,5	2307,0	2280,3	2222,5	2062,3	2208,0	2258,4	2463,9	1957,4	25850
	17,3	27,6	21,1	4,3	30,1	22,3	10,9	10,7	6,6	16,3	21,4	7,6	16,2
IMPORT CIF	2413,4	2866,3	3289,6	2944,7	3531,2	3481,9	3452,2	3362,5	3383,0	3884,8	4074,1	4062,2	40746
	27,3	32,3	26,2	15,3	31,9	22,6	24,1	24,6	18,8	26,2	22,8	30,7	25,1
SOLD	-638	-762	-951	-1072	-1224	-1202	-1230	-1300	-1175	-1626	-1610	-2105	-14895
2007 estimat													
EXPORT FOB	2062,7	2315,5	2589,0	2191,0	2461,1	2497,9	2628,8	2524	2670	2700	2930	2230	29800
	16,2	10,1	10,7	17,0	6,7	9,5	18,3	22,4	20,9	19,6	18,9	13,9	15,3
IMPORT CIF	3452,8	3726,9	4242,2	3831,3	4338,7	4281,4	4402,7	4200	4360	4900	4944	4780	51460
	43,1	30,0	29,0	30,1	22,9	23,0	27,5	24,9	28,9	26,1	21,4	17,7	26,3
SOLD	-1390	-1411	-1653	-1640	-1878	-1784	-1774	-1676	-1690	-2200	-2014	-2550	-21660
2008 prognozat													
EXPORT FOB	2450	2800	3300	2600	2900	3000	3000	2800	3050	3100	3200	2700	34900
	18,8	20,9	27,5	18,7	17,8	20,1	14,1	10,9	14,2	14,8	9,2	21,1	17,1
IMPORT CIF	4250	4450	4900	4450	5000	5100	5200	5200	5300	5680	5700	5550	60780
	23,1	19,4	15,5	16,1	15,2	19,1	18,1	23,8	21,6	15,9	15,3	16,1	18,1
SOLD	-1800	-1650	-1600	-1850	-2100	-2100	-2200	-2400	-2250	-2580	-2500	-2850	-25880

Evoluția comerțului exterior

- mil. euro -



Prognoza lunara a castigului salarial pe total economie

		Ian.	Feb.	Martie	Aprilie	Mai	Iunie	Iulie	August	Sept.	Oct.	Nov.	Dec.	Media anuala:	
														pe baza datelor anuale	pe baza datelor lunare
2005	Castigul salarial mediu brut (lei)	951	875	920	973	942	944	957	963	965	974	1.017	1.121	968	967
	Indicele castigului salarial mediu brut (%)	97,8	91,9	105,2	105,7	96,8	100,2	101,4	99,3	101,1	102,3	103,0	113,9		
	Castigul salarial mediu net (lei)	723	674	708	743	720	722	730	734	736	742	774	848	746	738
	Indicele castigului salarial mediu net (%)	105,2	93,2	105,1	105,0	96,9	100,2	101,2	100,5	100,3	100,8	104,3	109,6		
2006	Castigul salarial mediu brut (lei)	1100	1017	1101	1120	1109	1112	1122	1122	1148	1155	1213	1481	1.146	1.150
	Indicele castigului salarial mediu brut (%)	98,1	92,5	108,3	101,7	99,0	100,3	100,9	100,0	102,3	100,6	105,0	122,1		
	Castigul salarial mediu net (lei)	826	767	828	839	833	835	842	841	860	866	908	1099	866	862
	Indicele castigului salarial mediu net (%)	97,4	92,9	108,0	101,3	99,3	100,2	100,8	99,9	102,3	100,7	104,9	121,0		
2007	Castigul salarial mediu brut (lei)	1232	1264	1364	1387	1361	1377	1402	1388	1405	1416	1465	1654	1.380	1.393
	Indicele castigului salarial mediu brut (%)	83,2	102,6	107,9	101,7	98,1	101,2	101,8	99,0	100,2	101,0	104,5	118,0		
	Castigul salarial mediu net (lei)	918	941	1013	1027	1012	1023	1040	1029	1032	1049	1095	1221	1.026	1.033
	Indicele castigului salarial mediu net (%)	83,5	102,5	107,7	101,4	98,5	101,1	101,7	98,9	100,3	101,6	104,4	111,5		
2008 - prognoza															
	Castigul salarial mediu brut (lei)	1489	1414	1491	1513	1510	1518	1536	1537	1547	1578	1625	1950	1.550	1.559
	Indicele castigului salarial mediu brut (%)	90,0	95,0	105,4	101,5	99,8	100,5	101,2	100,1	100,6	102,0	103,0	120,0		
	Castigul salarial mediu net (lei)	1116	1062	1117	1133	1131	1137	1150	1150	1158	1180	1214	1447	1.160	1.166
	Indicele castigului salarial mediu net (%)	91,4	95,2	105,2	101,4	99,8	100,5	101,1	100,0	100,7	101,9	102,9	119,2		

Nota: Prognoza anuala se refera la castigul salarial mediu rezultat din ancheta anuala a INS(date definitive); intre datele lunare si cele anuale exista o diferenta nesemnificativa; pentru corespondenta dintre datele lunare si cele anuale, in ultima coloana se prezinta castigul salarial obtinut ca medie aritmetica a castigurilor salariale lunare.

Prognoza lunara a efectivelor de salariatii

- mii persoane -

Anul/luna	Ian.	Feb.	Mart.	Apr.	Mai	Iun.	Iul.	Aug.	Sept.	oct.	Nov.	dec.	Media anuala:	
													pe baza datelor anuale	pe baza efectivelor lunare
2003	4331,2	4348,6	4376,5	4393,6	4411,4	4420,5	4412,1	4416,8	4402,8	4390,0	4374,0	4333,8	4590,9	4384,3
2004	4359,3	4375,8	4404,7	4405,8	4423,1	4453,6	4456,9	4452,0	4449,9	4439,0	4432,1	4398,3	4468,8	4420,9
2005	4450,8	4500,7	4535,7	4551,0	4560,3	4577,8	4567,5	4563,2	4554,6	4538,0	4537,6	4501,2	4558,9	4536,5
2006	4556,2	4565,6	4582,0	4589,7	4604,0	4612,2	4617,4	4615,3	4608,5	4601,7	4603,4	4575,0	4667,3	4594,3
2007	4647,0	4671,3	4707,1	4715,0	4733,8	4742,8	4749,2	4755	4760	4765	4760	4755	4770	4730
2008	4759	4776	4802	4810	4826	4835	4841	4843	4842	4841	4839	4822	4865	4820

Nota: Prognoza anuala se refera la numrul mediu de salariatii rezultat din ancheta anuala a INS (date definitive); intre datele lunare si cele anuale exista o diferenta nesemnificativa; pentru corespondenta dintre datele lunare si cele anuale, in ultima coloana se prezinta numarul mediu al salariatilor obtinut ca medie aritmetica a efectivelor lunare.

EVOLUȚIA INFLAȚIEI

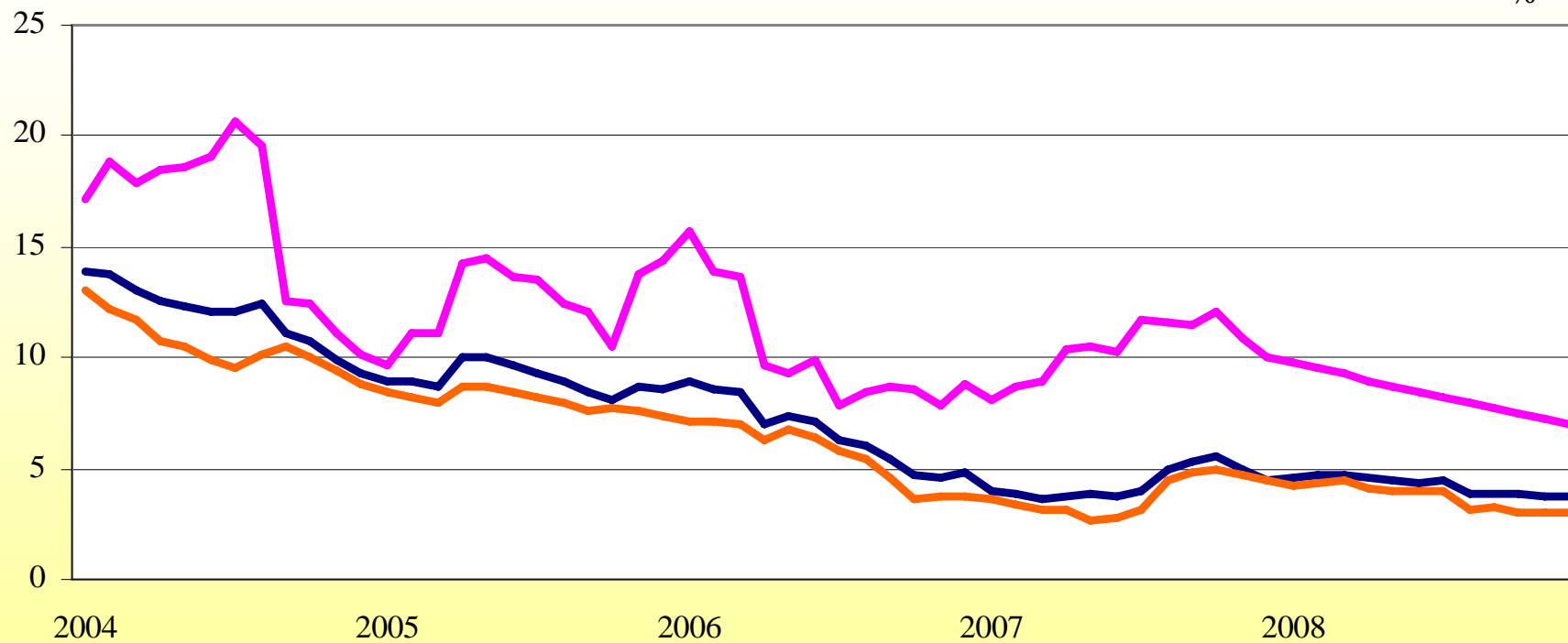
	- % -											
	Ian.	Feb.	Mart.	Apr.	Mai	Iun.	Iul.	Aug.	Sept.	Oct.	Nov.	Dec.
2003												
- lună/lună anterioară	1,3	0,8	1,1	1,1	0,5	0,9	1,2	0,3	2,1	1,5	1,4	1,2
- lună față de decembrie an anterior	1,3	2,1	3,2	4,3	4,8	5,7	7,0	7,3	9,6	11,2	12,8	14,1
2004												
- lună/lună anterioară	1,1	0,6	0,5	0,6	0,3	0,6	1,3	0,5	0,9	1,2	0,6	0,6
- lună față de decembrie an anterior	1,1	1,7	2,2	2,8	3,1	3,7	5,1	5,6	6,6	7,9	8,6	9,3
2005												
- lună/lună anterioară	0,8	0,6	0,3	1,8	0,3	0,3	1,0	0,1	0,6	0,9	1,2	0,5
- lună față de decembrie an anterior	0,8	1,4	1,7	3,5	3,8	4,1	5,1	5,2	5,8	6,8	8,1	8,6
2006												
- lună/lună anterioară	1,03	0,24	0,21	0,42	0,6	0,15	0,11	-0,07	0,05	0,21	1,09	0,74
- lună față de decembrie an anterior	1,03	1,27	1,48	1,91	2,52	2,67	2,78	2,71	2,76	2,98	4,10	4,87
2007												
- lună/lună anterioară	0,2	0,04	0,07	0,52	0,64	0,14	0,29	0,86	0,4	0,4	0,55	0,30
- lună față de decembrie an anterior	0,2	0,24	0,31	0,83	1,48	1,62	1,91	2,79	3,2	3,61	4,18	4,5
2008												
- lună/lună anterioară	0,3	0,1	0,1	0,4	0,5	0,1	0,4	0,2	0,4	0,4	0,5	0,3
- lună față de decembrie an anterior	0,3	0,4	0,5	0,9	1,4	1,5	1,9	2,1	2,5	2,9	3,5	3,8

EVOLUȚIA CURSULUI DE SCHIMB
(lei/Euro)

	Ian.	Feb.	Mart.	Apr.	Mai	Iun.	Iul.	Aug.	Sept.	Oct.	Nov.	Dec.	Medie anuală
2003													
	3,5594	3,5442	3,5823	3,6559	3,7617	3,8062	3,7165	3,7183	3,7924	3,8807	3,9912	4,0577	3,7555
2004													
	4,1094	4,0572	4,0054	4,0695	4,0559	4,0754	4,0966	4,0947	4,1077	4,1069	3,9820	3,8774	4,0532
2005													
	3,8178	3,6765	3,6338	3,6293	3,6182	3,6139	3,5655	3,5057	3,5103	3,5984	3,6530	3,6589	3,6234
2006													
	3,6445	3,5404	3,5074	3,4911	3,5071	3,5482	3,5723	3,5277	3,5270	3,5192	3,4954	3,4141	3,5245
2007													
	3,3937	3,3824	3,3694	3,3349	3,2850	3,2264	3,1337	3,2237	3,3060	3,3100	3,3175	3,3183	3,3000
2008													
	3,2987	3,2727	3,2469	3,2277	3,2054	3,1801	3,1676	3,1426	3,1209	3,1087	3,1026	3,0843	3,1800

Cresterea preturilor de consum ale populatiei
- luna/luna similara an anterior -

- % -



total preturi reglementate inflatia de baza (CORE 1)